



## Отчет об инспекции

Дата: 04.10.2016г.

Компания: ООО «Владимирские двери»

Шпindelный узел: Giordano Colombo модели RS-120 (серийный №1300726)

№ заказа: б/н

Уважаемый Дмитрий!

Настоящим информируем, что инспекция шпindelного узла (ШУ) завершена. Согласно результатам оценки состояния ШУ, представляем данный отчет с установленными повреждениями механизма.

**Общий вид**  
**шпindelного узла**





Вид сбоку



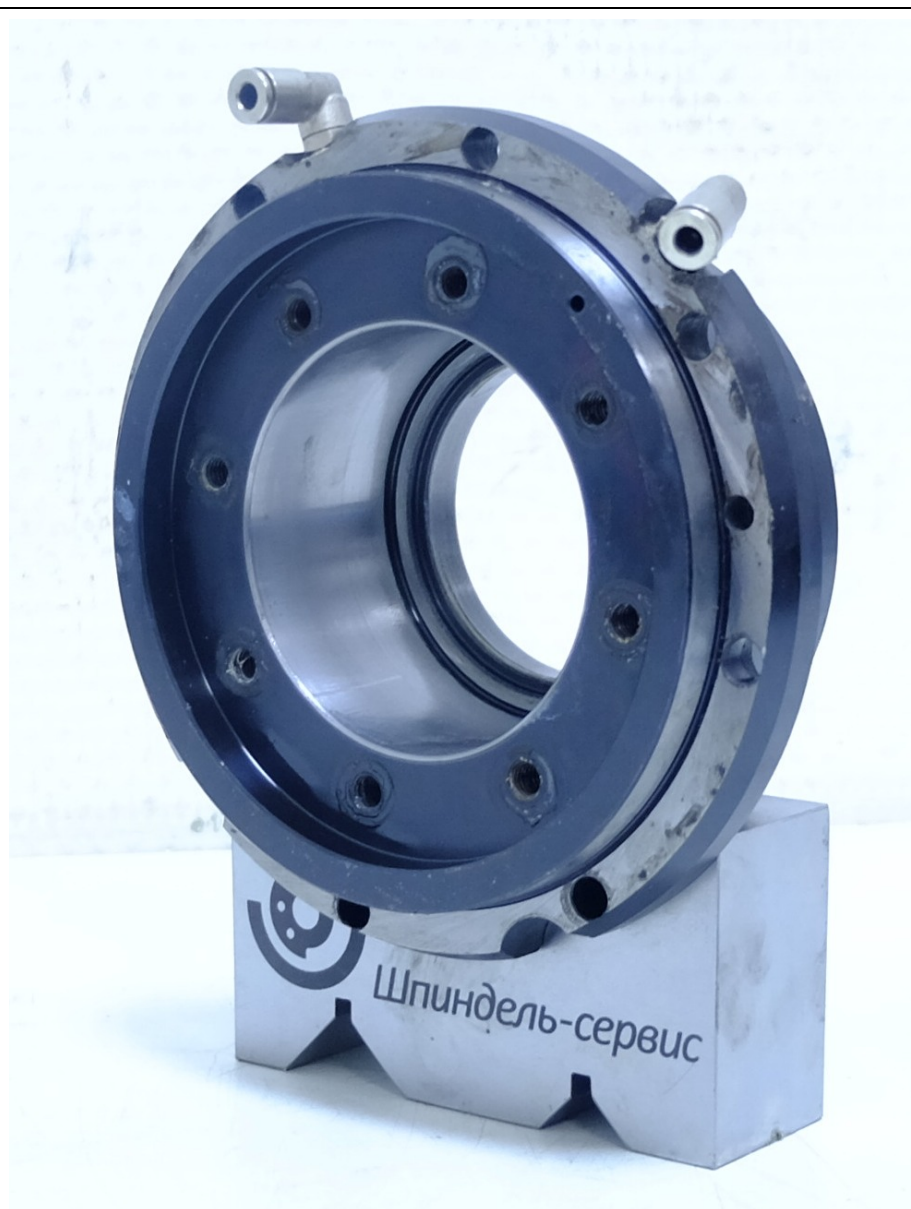
Вид спереди и сзади





**Передняя опора ШУ**  
**Стакан передней опоры**

Механические повреждения отсутствуют.



**Подшипники передней опоры**

Механические повреждения отсутствуют.

Вращение плавное.



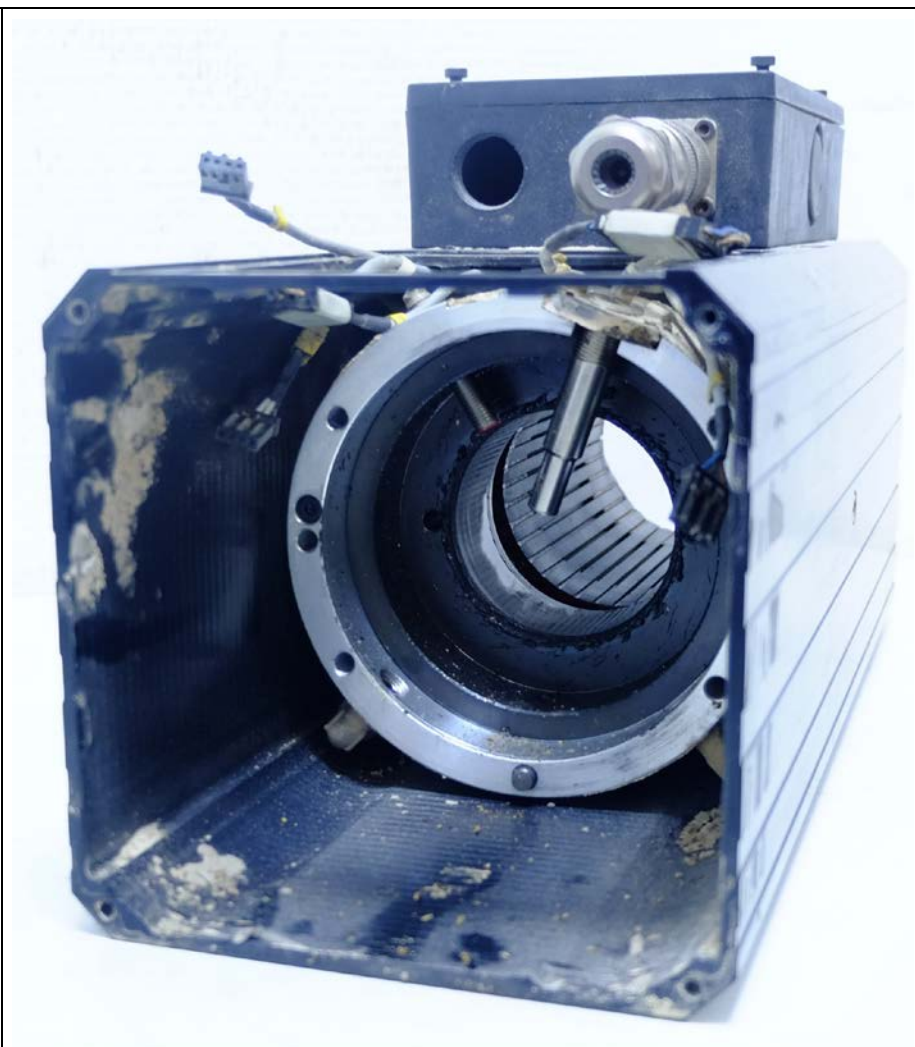


## Задняя опора ШУ

Стакан задней опоры и датчики положения инструмента

Механические повреждения отсутствуют.

Датчики исправны.



Подшипники задней опоры

Шум при вращении - №1.

Сгорел (сепаратор разрушен) - №2.

№1



№2





## Вал ШУ

Механические повреждения отсутствуют.

Геометрические параметры в пределах допуска.

Радиальное биение инструментального конуса вала – 2 мкм.



## Система фиксации инструмента

Механические повреждения отсутствуют.

Исправна.



## Вентилятор

Механические повреждения отсутствуют.

Исправен.





## Пневмоцилиндр и датчики положения инструмента

Механические повреждения отсутствуют.

Датчики исправны.



## Статор ШУ

Механические повреждения отсутствуют.

Электрические параметры мотора в пределах допуска.



**Инспекция ШУ показала:**

1. Шум при вращении одного из подшипников задней опоры, второй подшипник задней опоры сгорел (сепаратор разрушен);
2. Радиальное биение инструментального конуса вала – 2 мкм.

**Необходимые меры для восстановления ресурса ШУ:**

1. Промывка и очистка деталей ШУ;
2. Установка новых прецизионных подшипников;
3. Настройка и калибровка датчиков положения инструмента;
4. Обкатка ШУ.

Инженер по ремонту  
ротационных механизмов

Герцен Р.В.