



Отчёт об инспекции

Заказчик:

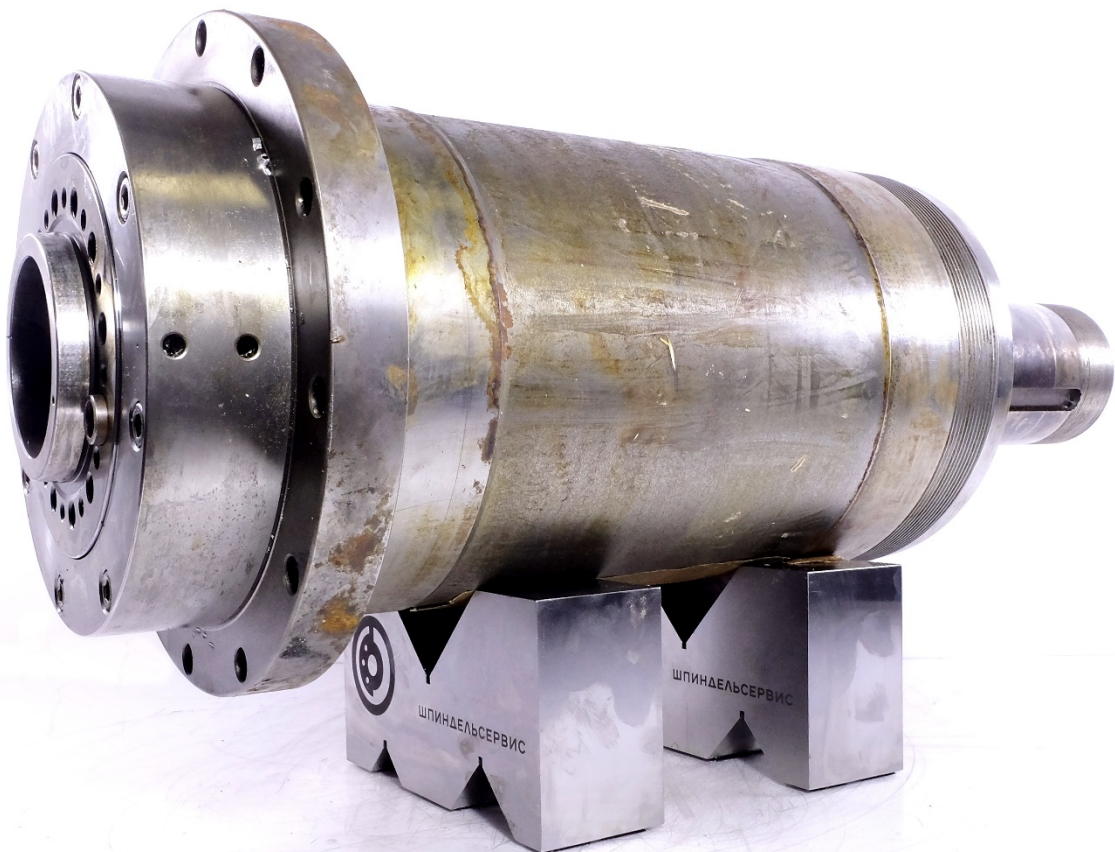
Шпиндельный узел:
Leadwell T7

Дата:

03.03.2020

Настоящим информируем, что инспекция шпиндельного узла (ШУ) завершена. Согласно результатам оценки состояния ШУ представляем данный отчет с установленными повреждениями механизма.

Общий вид шпиндельного узла

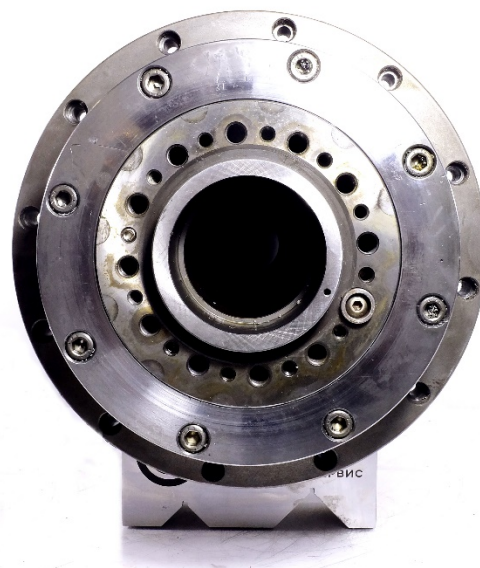




Вид спереди

Отсутствуют детали:

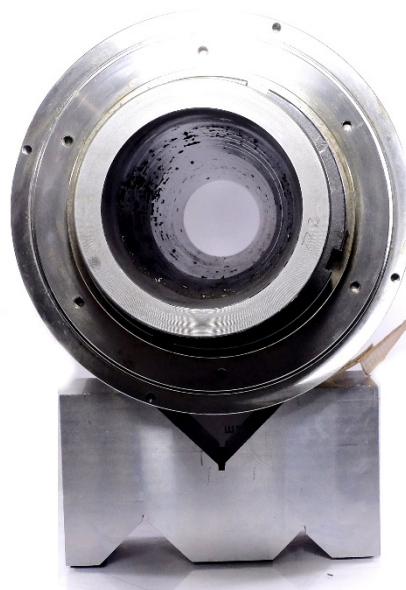
- шкив;
- балансировочный диск,
- тормозной диск.



Вид сбоку



Вид сзади

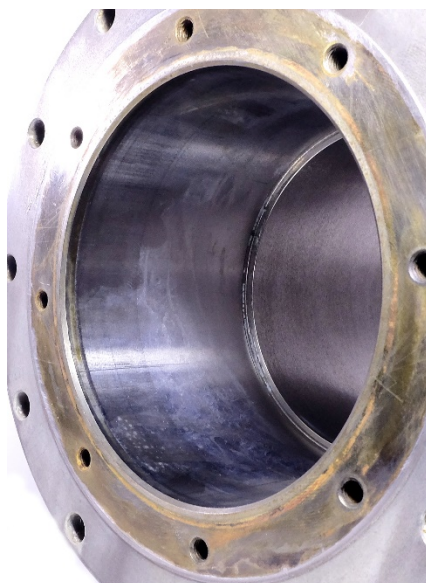




Передняя опора ШУ

Стакан передней опоры

Задиры.



Подшипники передней опоры

Шум при вращении.





Фланец передней опоры

Механические повреждения отсутствуют.

Загрязнение.

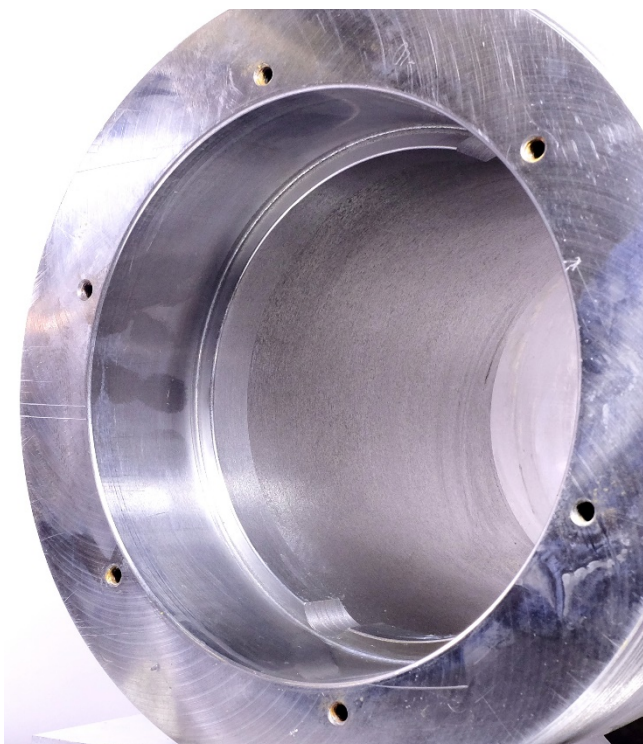




Задняя опора ШУ

Стакан задней опоры

Механические повреждения отсутствуют.



Подшипник задней опоры

Шум при вращении.





Вал ШУ

Размер посадки передней опоры

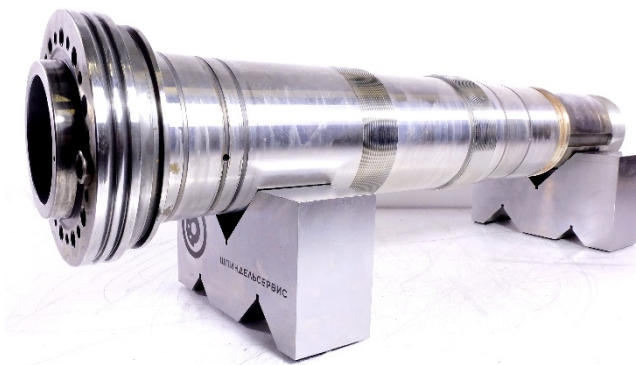
- $\varnothing 120_{+0,001}^{+0,005}$ мм.

Фреттинг-коррозия на посадочной поверхности под шкив.

Состояние резьбы – неудовлетворительно.

Проконтролировать следующие геометрические параметры не удалось:

- биение торца вала под переднюю опору,
- радиальное биение конуса под патрон,
- осевое биение торца конуса под патрон,
- радиальное биение конуса под центр.





Инспекция шпиндельного узла показала:

- Шум при вращении подшипников передней и задней опоры;
- Задиры на посадочной поверхности по корпусу в стакане передней опоры;
- Размер посадки передней опоры – $\varnothing 120_{+0,001}^{+0,005}$ мм.
Фреттинг-коррозия на посадочной поверхности под шкив.
Состояние резьбы – неудовлетворительно.
Проконтролировать следующие геометрические параметры не удалось:
 - биение торца вала под переднюю опору,
 - радиальное биение конуса под патрон,
 - осевое биение торца конуса под патрон,
 - радиальное биение конуса под центр.
- Отсутствуют детали:
 - шкив;
 - балансировочный диск,
 - тормозной диск.

Необходимые меры для восстановления ресурса ШУ:

- Промывка и очистка деталей ШУ;
- Установка новых прецизионных подшипников;
- Изготовление проставочных колец;
- Слесарные работы по стакану передней опоры;
- Обкатка ШУ.

Необходимо доставить в сервисный центр недостающие детали ШУ для балансировки узла.

Бикбулатов Руслан

Инженер по ремонту
ротационных
механизмов