



Отчёт об инспекции

Заказчик:

Шпиндельный узел:

Дата:

Haas

20.11.2018

Уважаемый, Евгений!

Настоящим информируем, что инспекция шпиндельного узла (ШУ) завершена. Согласно результатам оценки состояния ШУ представляем данный отчет с установленными повреждениями механизма.

Общий вид шпиндельного узла

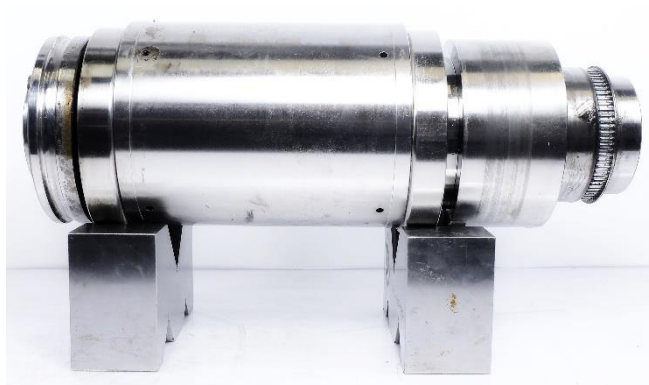




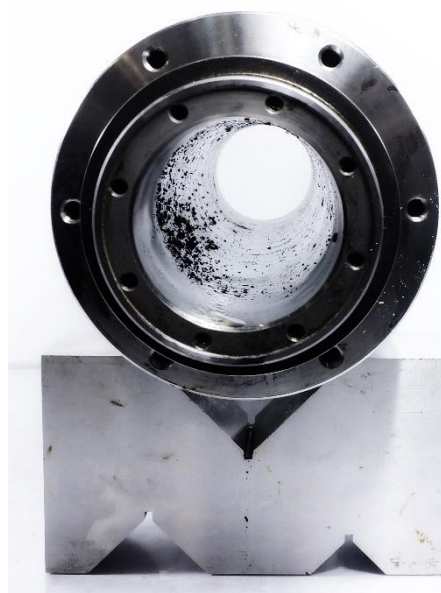
Вид спереди



Вид сбоку



Вид сзади





Передняя опора ШУ

Подшипник передней опоры

Вращение тугое.

Шум при вращении.



Задняя опора ШУ

Подшипник задней опоры

Вращение тугое.

Шум при вращении.





Вал ШУ

Биение торца вала под переднюю опору – 3 мкм.

Радиальное биение конуса под патрон – 6 мкм.

Осевое биение у торца конуса – 4 мкм.





Инспекция шпиндельного узла показала:

- Шум при вращении подшипников передней и задней опоры.
- Биение торца вала под переднюю опору – 3 мкм.
- Радиальное биение конуса под патрон – 6 мкм.
- Осевое биение у торца конуса – 4 мкм.

Необходимые меры для восстановления ресурса ШУ:

- Промывка и очистка деталей ШУ;
- Установка новых прецизионных подшипников;
- Обкатка ШУ.

Пенцак Алексей

Инженер по ремонту
ротационных
механизмов