



ШПИНДЕЛЬСЕРВИС

Отчет об инспекции револьверной головы

Станок : SKT-F200

Узел: Револьвер

Клиент : КМЗ

Отчёт подготовлен:
ООО «Шпindelъ-сервис»,
Баранов Д. В. 11.12.2021



Общий вид револьверной головы





1. Корпус

Механические повреждения отсутствуют.





2. Механизм фиксации револьвера

Незначительная коррозия
зубьев хирта.





3. Поршень механизма фиксации

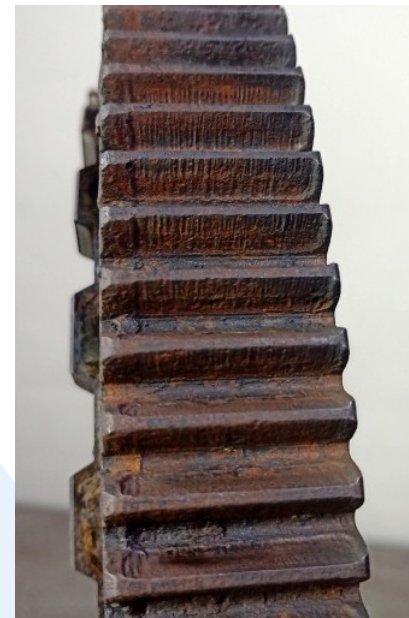
Коррозия вне зоны высокого давления.





4. Механизм индексации револьвера

Коррозия и износ зубьев ведомой шестерни.





5. Приводной механизм

Следы предыдущего
демонтажа/монтажа.
Смазка загрязнена.
Подшипники подклинива





6. Механизм передачи СОЖ на инструмент

Износ передающей втулки.
Износ уплотнений.
Коррозия.
Предположительно является
причиной выхода револьверного узла
из строя.





7. Подшипник барабана револьвера

Коррозия. Цвета побежалости на вн.
обойме, подшипник заклин





8. Барабан револьвера

Механические повреждения
отсутствуют





9. Датчики положения поршня

Механические повреждения
отсутствуют.
Исправны.





Результаты инспекции

1. Детали сильно загрязнены.
2. Подшипники загрязнены и шумят при вращении.
3. В следствии коррозии и выкрашивания зубцов ведомой шестерни – падение точности позиционирования и увеличение износа этого узла.



Необходимые меры для восстановления ресурса

1. Промывка и очистка деталей.
2. Замена подшипников.
3. Замена уплотнений.
4. Замена зубчатого венца, а следовательно и всего узла фиксации.
5. Сборка и регулировка узлов.