



Отчёт об инспекции

Шпиндельный узел:
Perske KRSV 51.14-2d

Настоящим информируем, что инспекция шпиндельного узла (ШУ) завершена. Согласно результатам оценки состояния ШУ представляем данный отчет с установленными повреждениями механизма.

Общий вид шпиндельного узла





Вид спереди



Вид сбоку



Вид сзади





Передняя опора ШУ

Стакан передней опоры

Механические повреждения отсутствуют.



Подшипники передней опоры

Шум при вращении.

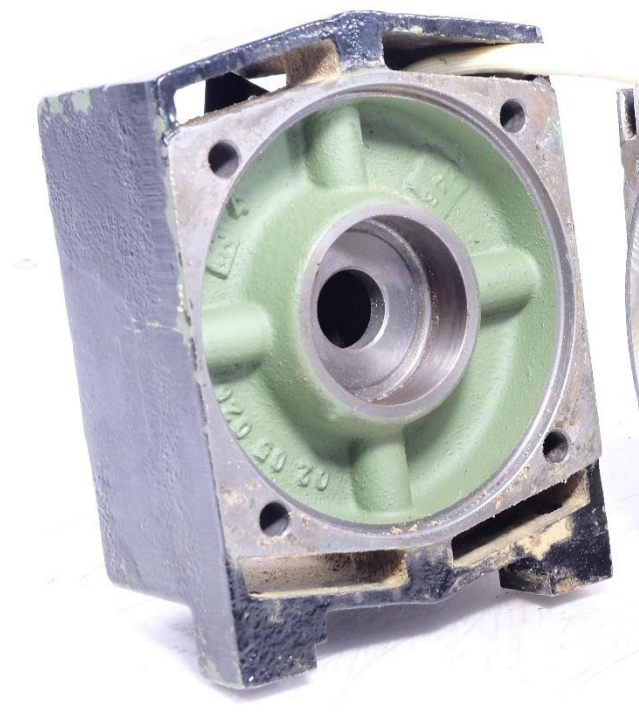




Задняя опора ШУ

Стакан задней опоры

Механические повреждения отсутствуют.



Подшипник задней опоры

Шум при вращении.





Вал ШУ

Биение торца вала под переднюю опору – 2 мкм, при этом присутствует резкий скачок показания до 10 мкм, что соответствует неровности поверхности.



Биение торца вала под заднюю опору – 3 мкм.

Радиальное биение внутри конуса – 18 мкм.

Ротор

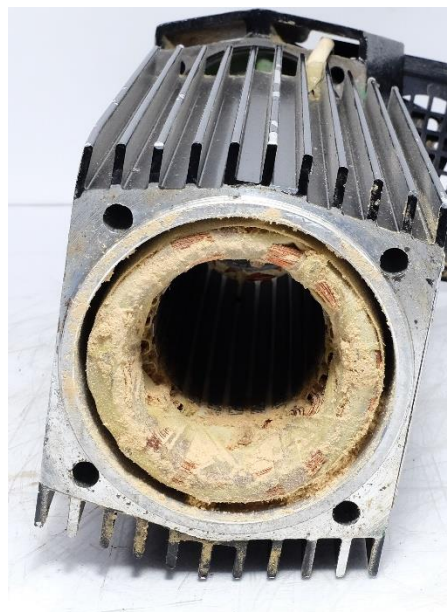
Механические повреждения отсутствуют.



Статор

Электрические параметры статора в поле допуска.

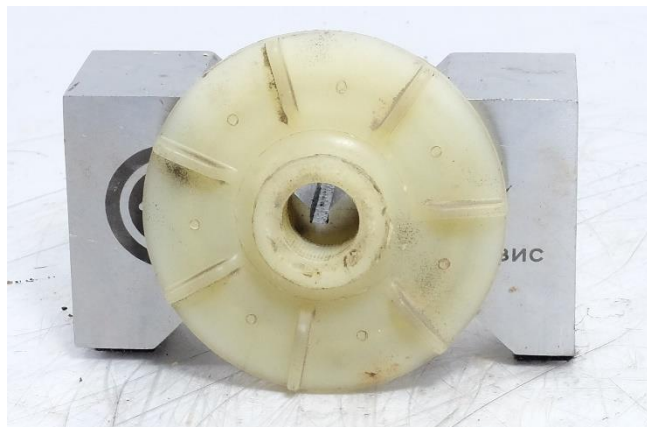
Чрезмерное загрязнение.





Крыльчатка

Механические повреждения отсутствуют.



Инспекция шпиндельного узла показала:

- Шум при вращении подшипников передней и задней опоры;
- Биение торца вала под переднюю опору – 2 мкм (отмечен резкий скачок показания до 10 мкм, что соответствует неровности поверхности).
Биение торца вала под заднюю опору – 3 мкм.
Радиальное биение внутри конуса – 18 мкм;
- Электрические параметры статора в поле допуска;
- Чрезмерное загрязнение.

Необходимые меры для восстановления ресурса ШУ:

- Промывка и очистка деталей ШУ;
- Установка новых прецизионных подшипников;
- Шлифовка торца вала;
- Обкатка ШУ.

Герцен Роберт

Инженер по ремонту
ротационных
механизмов