

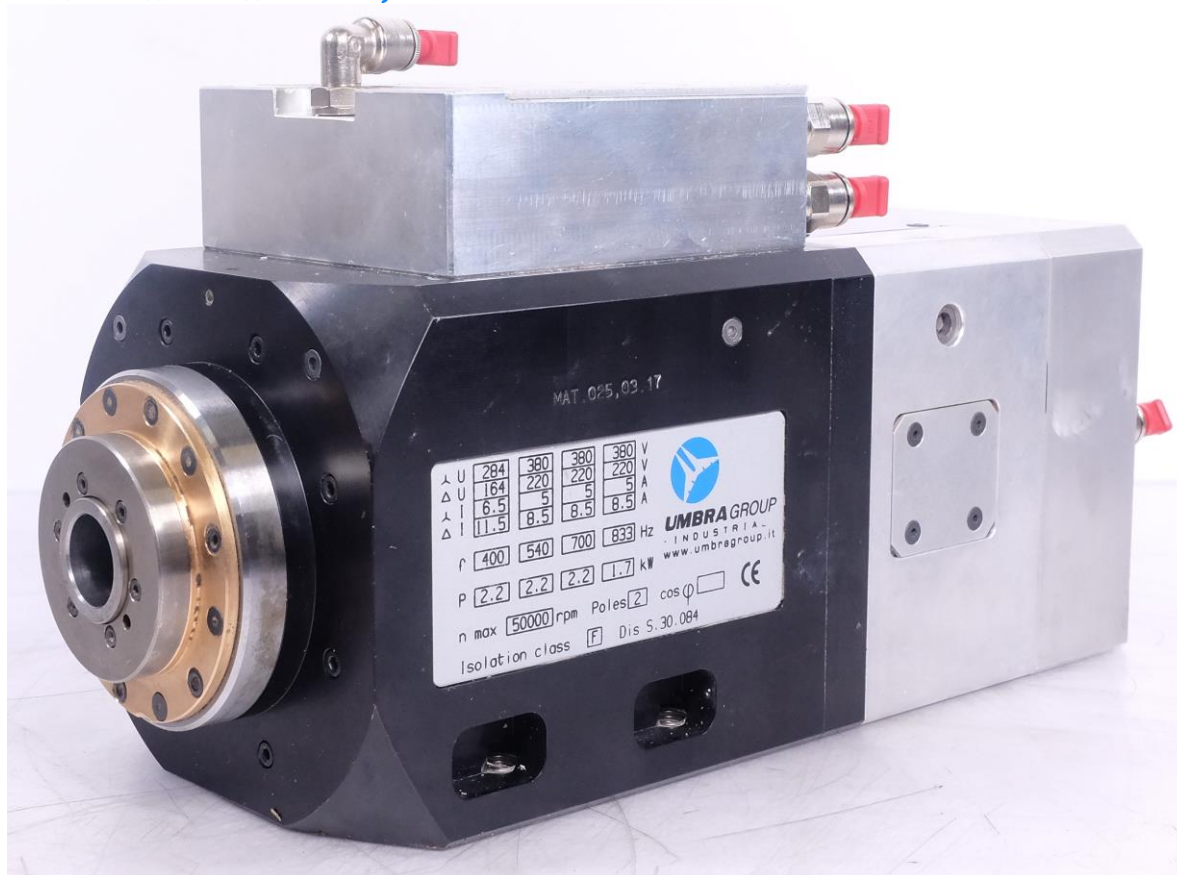


Отчёт об инспекции

Шпиндельный узел:

Umbra Dis S.30.084

Настоящим информируем, что инспекция шпиндельного узла (ШУ) завершена. Согласно результатам оценки состояния ШУ представляем данный отчет с установленными повреждениями механизма.

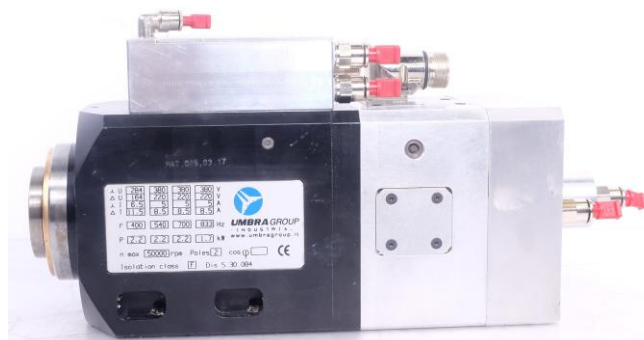
Общий вид шпиндельного узла



Вид спереди



Вид сбоку



Вид сзади





Передняя опора ШУ

Стакан передней опоры

Механические повреждения отсутствуют.



Подшипники передней опоры

Вращение плавное.

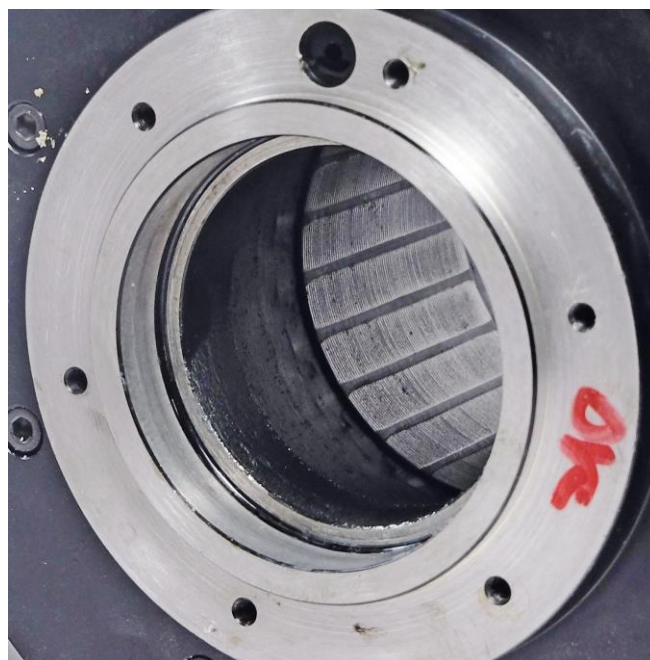




Задняя опора ШУ

Стакан задней опоры

Механические повреждения отсутствуют.



Подшипники задней опоры

Вращение плавное.





Вал ШУ

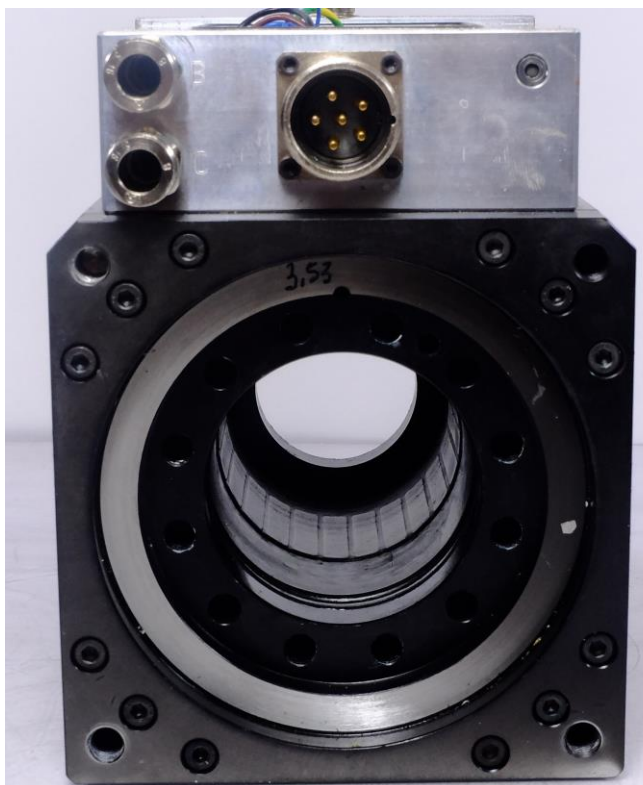
Радиальное биение внутри конуса – 1 мкм.

Осевое биение у торца конуса – 1 мкм.



Статор

Электрические параметры статора в поле допуска.





Система фиксации инструмента

Состояние штока –
удовлетворительно.

Состояние пружин –
удовлетворительно.



Состояние цанги –
неудовлетворительно.

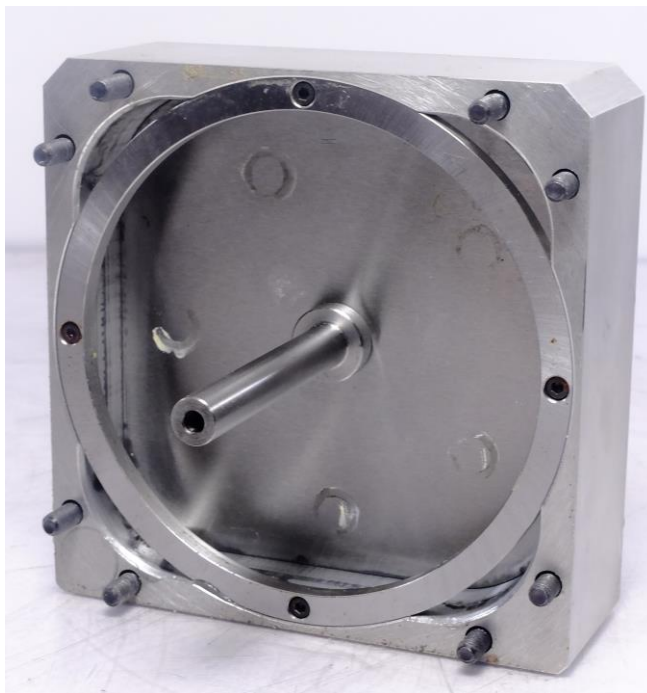
Лепестки сломаны.





Пневмоцилиндр

Пневмоцилиндр исправен.



Датчики смены инструмента

Датчики исправны.





Инспекция шпиндельного узла показала:

- Радиальное биение внутри конуса – 1 мкм.
Осевое биение у торца конуса – 1 мкм;
- Электрические параметры статора в поле допуска;
- Состояние цанги – неудовлетворительно.
Лепестки сломаны.

Необходимые меры для восстановления ресурса ШУ:

- Промывка и очистка деталей ШУ;
- Установка новых прецизионных подшипников;
- Установка новой цанги;
- Обкатка ШУ.

Герцен Роберт

Инженер по ремонту
ротационных
механизмов